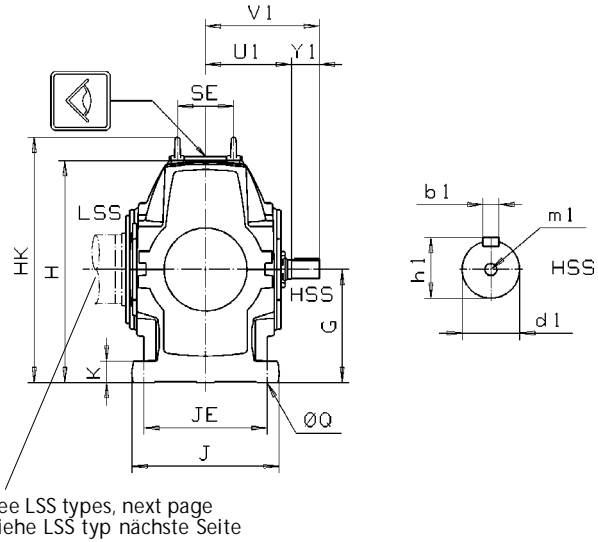
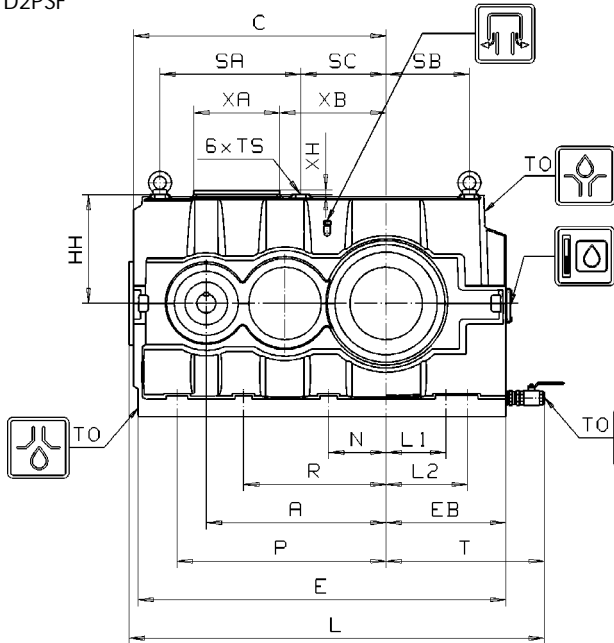


## Gear Unit Dimensions, type D2PSF

## Getriebeabmessungen, Typ D2PSF

Foot Mounting Face machined for foot mounting, type D2PSF

Bearbeitete Fußfläche für Fußausführung, Typ D2PSF



See LSS types, next page  
Siehe LSS typ nächste Seite

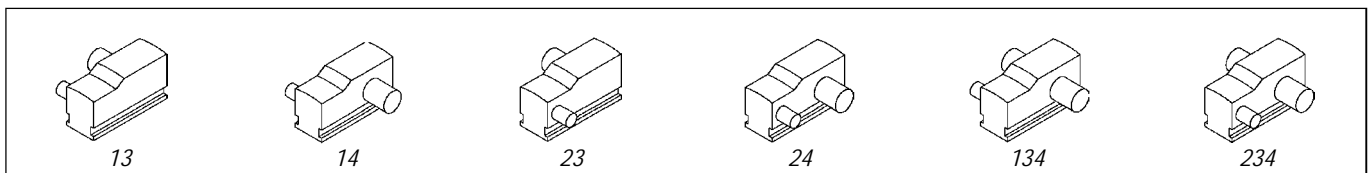
Size Größe	Housing Dimensions in mm Gehäuseabmessungen in mm																	Foot Mounting Fußausführung Type/Typ D2PSF D2PHF										
	A	C	E	EB	G	H	HH	HK	J	K	L	SA	SB	SC	SE	T	TO	TS	XA	XB	XH	JE	L1	L2	N	P	Q	R
100	874	1216	1753	560	540	1050	510	1159	690	100	1951	741	390	350	265	735	1 1/2"	M30	403	498	32	580	300	420	300	1030	48	710
110	965	1310	1870	620	570	1120	560	1130	750	95	2105	0	0	0	0	795	1 1/2"	0	403	550	32	640	340	480	340	1150	54	770
120	1072	1540	2165	660	610	1210	600	1230	802	95	2331	0	0	0	0	797	1 1/2"	0	405	600	12	690	340	540	340	1340	54	856
130	1152	1630	2290	695	680	1330	650	1350	858	95	2471	0	0	0	0	841	1 1/2"	0	405	650	12	740	390	590	390	1450	54	935
140	1244	1750	2470	755	730	1430	700	1450	924	95	2665	0	0	0	0	915	1 1/2"	0	405	700	12	794	300	575	394	1500	54	100
150	1328	1844	2604	795	770	1510	740	1530	952	95	2773	0	0	0	0	929	1 1/2"	0	405	750	12	822	300	620	428	1600	54	170
160	1435	1974	2796	850	820	1600	780	1620	992	95	2958	0	0	0	0	984	1 1/2"	0	405	800	12	862	300	670	470	1700	54	1150

Size Größe	HSS Dimensions in mm HSS Abmessungen in mm							Oil Capacity Ölmenge		
	Weight D2PSF $i_N = 5,6 \dots 18$						Gewicht	Splash lubrication Tauch- schmierung	Pressure lubrication Druck- schmierung	
	U1	Y1	V1	d1	b1	h1				m1
100	380	225	605	130m6	32h9	137	M24	3900	190	153
110	405	225	630	140m6	36h9	148	M30	5150	237	212
120	436	225	661	150m6	36h9	158	M30	6690	325	298
130	468	270	738	160m6	40h9	169	M30	8110	447	415
140	507	270	777	170m6	40h9	179	M30	9990	571	530
150	531	270	801	180m6	45h9	190	M30	11480	682	637
160	561	315	876	210m6	50h9	221	M20(1)	13590	788	727

1) 2 x 180°, distance/Distanz 0,6 x d2

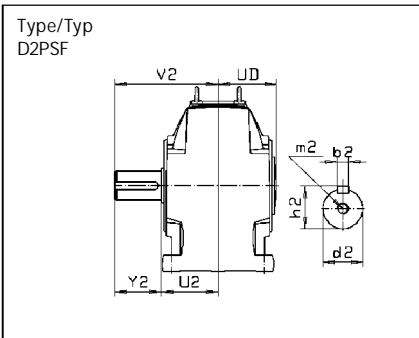
## Shaft Positions

## Wellenausführungen



## LSS types

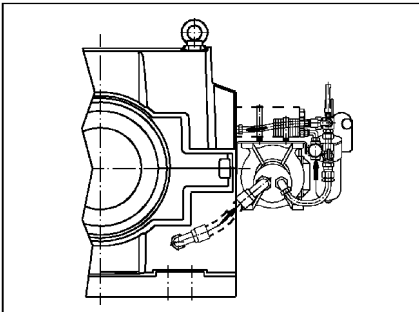
## LSS Typen



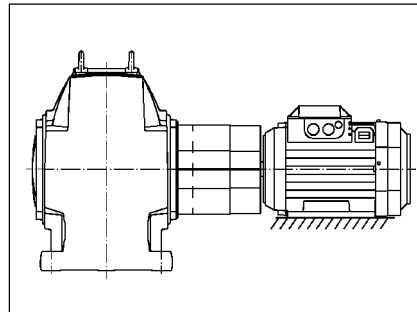
Type/Typ  
D2PSF  
Solid Shaft  
Vollwelle

## Common Accessories, see section 12

## Allgemeine Ausrüstungsoptionen, siehe Teil 12



Lubrication Unit, page 12.23  
Schmiereinheit, Seite 12.23



Coupling Guard, page 12.34  
Kupplungsschutz, Seite 12.34

Size Größe	LSS Dimensions in mm				LSS Abmessungen in mm			
	Solid Shaft / Vollwelle							
	d2	b2	h2	m2 <sub>1)</sub>	Y2	U2	V2	UD
100	310m6	70h9	324	M24	380	391	771	361
110	330m6	70h9	344	M30	380	416	796	386
120	350m6	80h9	365	M30	450	447	897	416
130	370m6	80h9	385	M30	450	479	929	451
140	390m6	90h9	407	M30	540	510	1050	482
150	410m6	90h9	427	M30	540	534	1074	506
160	430m6	90h9	447	M30	540	564	1104	536

In case of Through going LSS, same dimensions apply. 1) 2 x 180° distance/Distanz 0,6 x d2  
Gleiche Abmessungen für Abtriebswelle beidseitig.

## Other available Accessories, see section 12

## Weitere verfügbare Ausrüstungsoptionen, siehe Teil 12

Lubrication and Cooling Schmierung und Kühlung	Page Seite
Shaft End Pump Wellenendpumpe	12.27
Oil Heating System Ölheizung	12.30
Optional Seal Arrangements Dichtungssysteme	12.33
Labyrinth seal on HSS and LSS Labyrinthdichtung für HSS und LSS	1)

Through going HSS Durchgehende Welle HSS	12.16
Coupled Equipment Anschlußelemente	Page Seite
Couplings Kupplungen	*)
Torque arm Drehmomentenstange	12.34

1) Standard Solution for this Gear Unit type  
\*) Contact Moventas Santasalo

1) Standard in diesem Getriebetyp  
\*) Sprechen Sie Moventas Santasalo an

When bath lubrication (+) is used, lip seal is required/  
Wenn Badschmierung vorhanden, Abdichtung mit Radialwellendichtring erforderlich

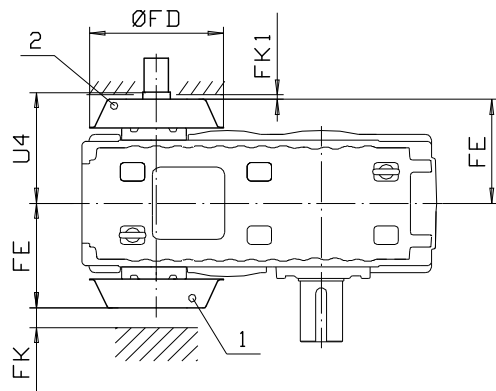
See also modifications, page 12.38-12.40  
Siehe auch Modifikationen, Seite 12.38-12.40

Manufacturer reserves the right to alteration.

Recht auf Änderungen vorbehalten.

Fan Lüfter

Types/Typ D2P.., D3P..



1. Fan on the HSS at the opposite side as the motor/  
Lüfter auf der Antriebswelle gegenüber des Motors
2. Fan on the HSS/ Lüfter auf der Antriebswelle

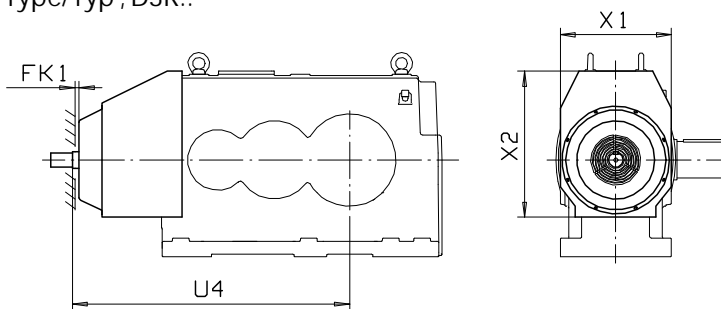
Gear Unit Getriebe	Fan *) Lüfter *)	$n_{1max}$ 1/min	U4	ØFD	FE	FK <sub>min</sub>	FK1 <sub>min</sub>
D2P50	Ø315	3000	355	443	326	55	20
D2P60	Ø315	3000	372	443	343	55	20
D2P70	Ø400	2350	423	547	394	65	20
D2P80	Ø400	2350	443	547	414	65	20
D2P90	Ø400	2350	466	547	437	65	20

\*) Outer diameter of the Fan  
\*) Lüfteraußendurchmesser

Gear Unit Getriebe	Fan *) Lüfter *)	$n_{1max}$ 1/min	U4	ØFD	FE	FK <sub>min</sub>	FK1 <sub>min</sub>
D3P50	Ø315	3000	343	443	314	55	20
D3P60	Ø315	3000	367	443	338	55	20
D3P70	Ø400	2350	417	547	388	65	20
D3P80	Ø400	2350	435	547	406	65	20
D3P90	Ø400	2350	457	547	428	65	20
D3P100	Ø400	2350	510	547	481	65	20
D3P110	Ø400	2350	535	547	506	65	20
D3P120	Ø400	2350	566	547	537	65	20
D3P130	Ø400	2350	598	547	569	65	20

\*) Outer diameter of the Fan  
\*) Lüfteraußendurchmesser

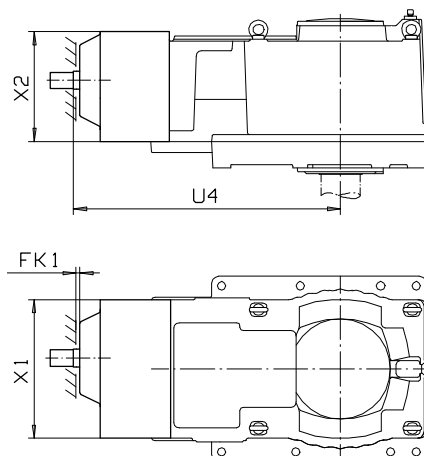
Type/Typ , D3R..



Gear Unit Getriebe	Fan *) Lüfter *)	$n_{1max}$ 1/min	U4	X1	X2	FK1 <sub>min</sub>
D3R50	Ø315	3000	998	462	570	20
D3R60	Ø315	3000	1129	516	654	20
D3R70	Ø400	2350	1278	574	758	20
D3R80	Ø400	2350	1328	610	838	20
D3R90	Ø400	2350	1499	654	916	20

\*) Outer diameter of the Fan  
\*) Lüfteraußendurchmesser

Types/Typ , D3RV..



Gear Unit Getriebe	Fan *) Lüfter *)	$n_{1max}$ 1/min	U4	X1	X2	FK1 <sub>min</sub>
D3RV30	Ø200	3000	758	450	371	15
D3RV40	Ø250	3000	821	504	423	15
D3RV50	Ø315	3000	995	590	491	20
D3RV60	Ø315	3000	1114	640	519	20
D3RV70	Ø400	2350	1269	740	607	20
D3RV80	Ø400	2350	1320	800	625	20
D3RV90	Ø400	2350	1493	846	652	20

\*) Outer diameter of the Fan  
\*) Lüfteraußendurchmesser