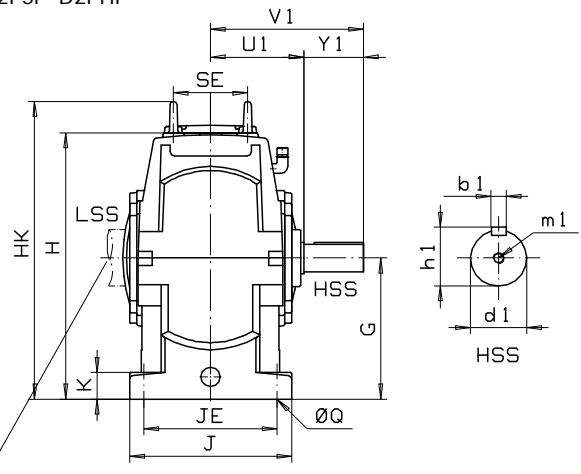
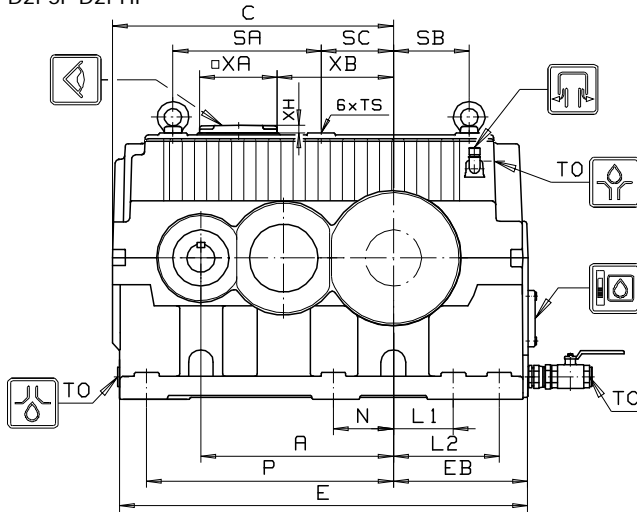


Gear Unit Dimensions, type D2PSF D2PHF D2PHT

Getriebeabmessungen, Typ D2PSF D2PHF D2PHT

Foot Mounting Face machined for foot mounting, type D2PSF D2PHF

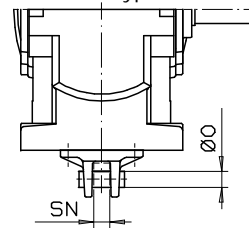
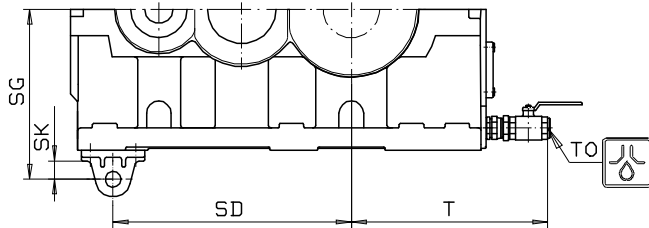
Bearbeitete Fußfläche für Fußausführung, Typ D2PSF D2PHF



See LSS types, next page
Siehe LSS typ nächste Seite

Torque Arm Mounting Bracket with unmachined foot plane, type D2PHT

Befestigung für Drehmomentenstütze mit unbearbeiteter Fußfläche, Typ D2PHT

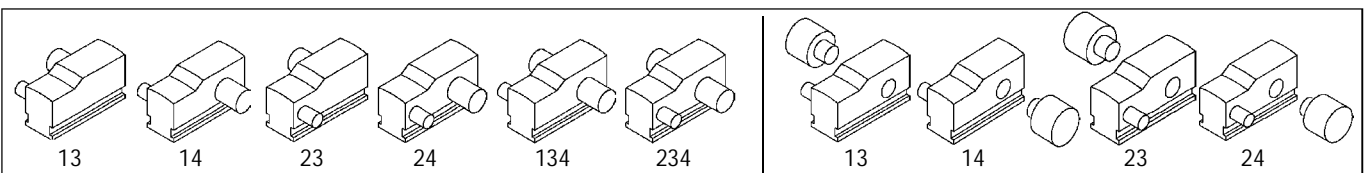


Size Größe	Housing Dimensions in mm Gehäuseabmessungen in mm																	Torque Arm Mounting Bracket Befestigung für Drehmomentenstütze Type/Typ D2PHT					Foot Mounting Fußausführung Type/Typ D2PSF D2PHF							
	A	C	E	EB	G	H	HK	J	K	SA	SB	SC	SE	TS	TO	T	XA	XB	XH	O	SD	SG	SK	SN	JE	L1	L2	N	P	Q
50	474	687	994	325	350	660	731	396	65	376	190	175	188	M20x35	R1½	500	220	253	30	32	580	418	38	32	330	148	245	148	600	28
60	546	799	1149	373	400	755	845	460	76	420	215	205	216	M24x42	R1½	548	220	305	30	45	676	482	52	45	378	170	300	170	700	35
70	623	922	1320	427	460	870	960	506	82	460	276	270	250	M24x42	R1½	602	260	370	30	45	795	542	52	45	416	194	322	194	800	35
80	673	972	1418	470	505	955	1045	552	90	490	300	280	250	M24x42	R1½	645	260	390	30	45	845	587	52	45	454	209	369	209	853	42
90	737	1071	1551	512	550	1040	1149	584	97	588	346	291	280	M30x53	R1½	687	260	455	30	45	945	632	52	45	480	228	418	228	945	42

Size Größe	HSS Dimensions in mm HSS Abmessungen in mm																Weight Gewicht kg	Oil Capacity/Olmenge				
	D2PSF $i_N = 6.3 \dots 18$				D2PHF, D2PHT $i_N = 6.3 \dots 12.5$				D2PHF, D2PHT $i_N = 14 \dots 18$				Splash lubrication Tauch- schmierung	Pressure lubrication Druck- schmierung								
	U1	Y1	V1	d1	b1	h1	m1	Y1	V1	d1	b1	h1	m1	Y1	V1	d1		b1	h1	m1	l	l
50	238	125	363	75m6	20h9	79,5	M20	125	363	75m6	20h9	79,5	M20	125	363	60m6	18h9	64	M20	770	44	38
60	255	150	405	80m6	22h9	85	M20	150	405	80m6	22h9	85	M20	125	380	70m6	20h9	74,5	M20	1150	48	41
				$i_N = 6.3 \dots 14$								$i_N = 16 \dots 18$										
70	287	150	437	95m6	25h9	100	M24	150	437	95m6	25h9	100	M24	150	437	80m6	22h9	85	M20	1695	74	64
80	307	190	497	100m6	28h9	106	M24	190	497	100m6	28h9	106	M24	150	457	85m6	22h9	90	M20	2150	89	79
90	330	190	520	110m6	28h9	116	M24	190	520	110m6	28h9	116	M24	150	480	95m6	25h9	100	M24	2830	118	105

Shaft Positions

Wellenausführungen

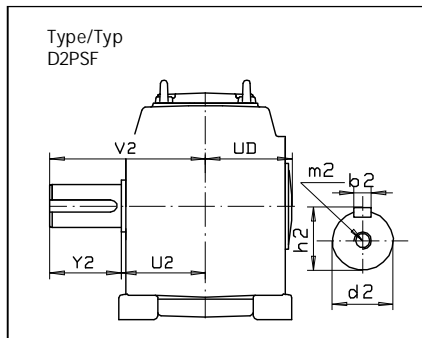


Manufacturer reserves the right to alteration.

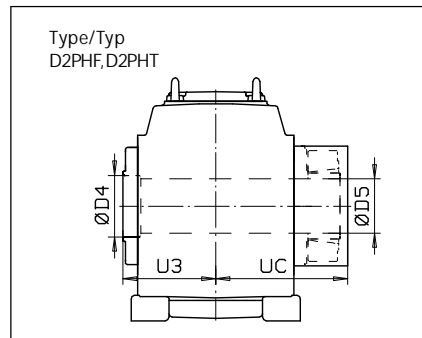
Recht auf Änderungen vorbehalten.

LLS types

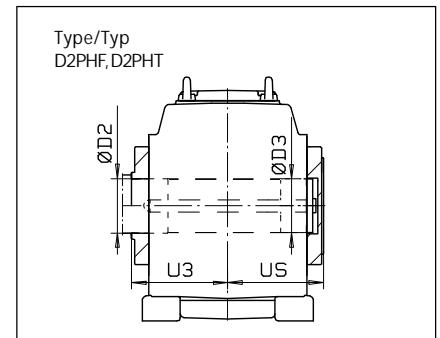
LSS Typen



Type/Typ
D2PSF
Solid Shaft
Vollwelle



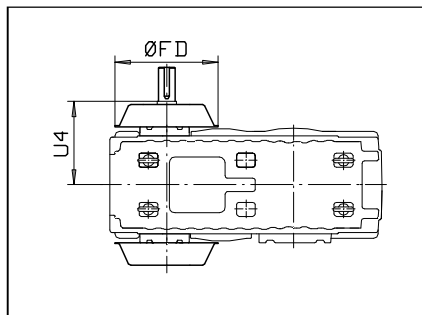
Type/Typ
D2PHF, D2PHT
Hollow Shaft, Shrink Disk, page 12.07
Hohlwelle, Schrumpfscheibe, Seite 12.07



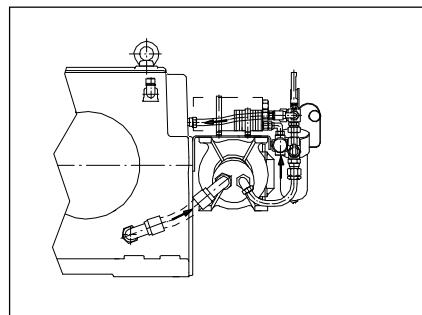
Type/Typ
D2PHF, D2PHT
Hollow Shaft, Key Connection, page 12.10
Hohlwelle, Paßfederverbindung, Seite 12.10

Common Accessories, see section 12

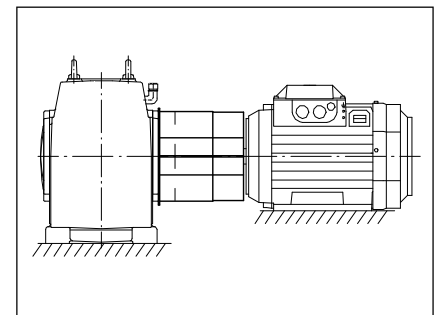
Allgemeine Ausrüstungsoptionen, siehe Teil 12



Fan, page 12.21
Lüfter, Seite 12.21



Lubrication Unit, page 12.23
Schmiereinheit, Seite 12.23



Coupling Guard, page 12.34
Kupplungsschutz, Seite 12.34

Size Größe	LSS Dimensions in mm Solid Shaft / Vollwelle								LSS Abmessungen in mm Hollow Shaft / Hohlwelle						Common Accessories Allgemeine Ausrüstungsoptionen		
	d2	b2	h2	m2	Y2	U2	V2	UD	U3	UC	D4	D5	US	D2	D3	U4	FD
50	140m6	36h9	148	M30	200	232	432	216	228	336	155	154	232	150	149	355	443
60	160m6	40h9	169	M30	240	261	501	245	255	386	180	179	259	170	169	372	443
70	180m6	45h9	190	M30	240	281	521	274	284	422	190	189	288	190	189	423	547
80	200m6	45h9	210	+))	280	315	595	290	302	453	210	209	306	210	209	443	547
90	220m6	50h9	231	+))	280	337	617	314	324	501	250	249	328	240	239	466	547

In case of Through going LSS, same dimensions apply.
Gleiche Abmessungen für Abtriebswelle beidseitig.

+) M20, 2x180° distance/Distanz 0.6xd2

Other available Accessories, see section 12

Weitere verfügbare Ausrüstungsoptionen, siehe Teil 12

Lubrication and Cooling Schmierung und Kühlung	Page Seite
Cooling Coil System Kühlschlange	12.22
Shaft End Pump Wellenendenpumpe	12.27
Central Lubrication System connections Ausrüstung für Zentrales Schmiersystem	12.28
Oil Heating System Ölheizung	12.30
Optional Seal Arrangements Dichtungssysteme	12.33
Labyrinth seal on HSS and LSS Labyrinthdichtung für HSS und LSS	1)

Through going HSS Durchgehende Welle	12.16
Coupled Equipment Anschlußbelemente	Page Seite
Couplings Kupplungen	*)
Torque Arm Drehmomentenstange	12.34
Belt Drive Keilriemenantrieb	12.35
Back Stop Rücklaufsperr	12.36

1) Standard Solution for this Gear Unit type
*) Contact Moventas Santasalo

1) Standard in diesem Getriebetyp
*) Sprechen Sie Moventas Santasalo an

When bath lubrication (+) is used, lip seal is required/
Wenn Badschmierung vorhanden, Abdichtung mit Radialwellendichtring erforderlich

See also modifications, page 12.38-12.40
Siehe auch Modifikationen, Seite 12.38-12.40