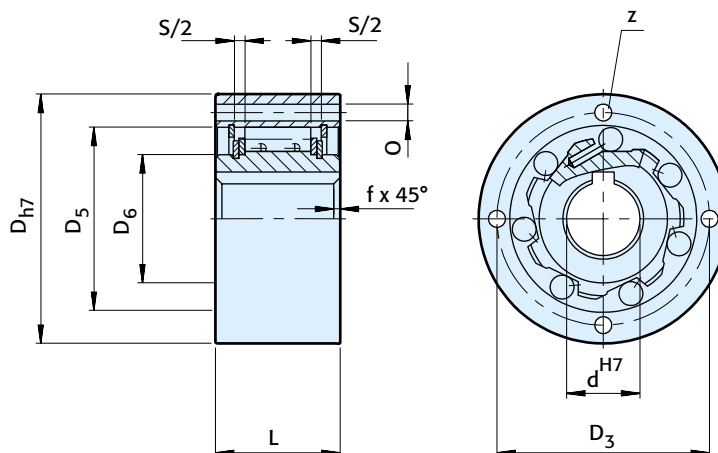




<p>FIN Esittely</p>	<p>GB Description</p>	<p>D Beschreibung</p>
<p>Malli AA on laakeroimaton kiilarulla-vapaakytkin.</p>	<p>Type AA is a roller type freewheel non bearing supported.</p>	<p>Die Bauart AA ist ein ungelagerter Rollenfreilauf.</p>
<p>Aksiaali- ja radiaalivoimia varten tarvitaan laakerit. Voitelu ja tiivistys on järjestettävä ennen asennusta.</p>	<p>Bearings are required to support axial and radial loads. Lubrication and sealing must also be provided by the installation.</p>	<p>Auf eine einwandfreie Lagerung, Schmierung und Abdichtung des Freilaufes ist zu achten.</p>
<p>Vakiovoiteluaine on öljy.</p>	<p>Standard lubrication is oil.</p>	<p>Empfohlen wird Ölschmierung.</p>
<p>Tyypillinen asennusesimerkki on vierisellä sivulla.</p>	<p>A typical installation is shown on the following page.</p>	<p>Der typische Einbau dieses Freilaufs entspricht dem Beispiel auf der nächsten Seite.</p>
<p>Sisäkehä lukitaan akselille kiilaliitoksella.</p>	<p>The inner race is keyed to the shaft.</p>	<p>Am Innenring wird das Drehmoment von einer Paßfeder übertragen.</p>
<p>Ulkokehän ohjausolakkeen toleranssi on H7.</p>	<p>The fit for centering of the outer race must be to H7 tolerance.</p>	<p>Die Zentrierung des Außenringes sollte mit einer Passung H7 erfolgen.</p>
<p>Ulkokehän kiinnitysruuvien lujuusluokka on 10.9 tai parempi.</p>	<p>Connection of the outer race is via through bolts to grade 10.9 or better.</p>	<p>Das Drehmoment wird über Schrauben der Qualität 10.9 übertragen.</p>
<p>Malli AA voi ottaa vastaan aksiaali-poikkeaman sisä- ja ulkokehältä $\pm S/2$.</p>	<p>This design can accept an axial mis-alignment of inner and outer race of $\pm S/2$.</p>	<p>Das Axialspiel des Freilaufs erlaubt es, die beiden Ringe nach jeder Seite um das Maß $S/2$ zu verschieben.</p>



Malli Type Bauart	Koko Size Größe	Vapaapyörintänopeudet Overrunning speeds Leerlaufdrehzahlen											Paino Weight Gewicht	Pyörintävastus Resistance torque Schleppmoment	
AA	d^{H7} [mm]	$T_{KN}^{1)}$ [Nm]	$n_{imax}^{2)}$ [min ⁻¹]	$n_{amax}^{3)}$ [min ⁻¹]	D_{h7} [mm]	L [mm]	D_5 [mm]	D_6 [mm]	D_3 [mm]	Z	O [mm]	f [mm]	s [mm]	[kg]	T_R [Ncm]
	12	17	3100	6000	47	20	28	20	38	3	5,5	0,5	4,5	0,21	0,7
	15	55	2300	5400	55	30	37	26	45	3	5,5	0,8	4,5	0,44	3,5
	20	146	2000	3600	68	34	50	35	58	4	5,5	0,8	5,5	0,70	8,4
	25	285	1700	2600	90	37	68	45	78	6	5,5	1	6,5	1,30	14
	30	500	1500	2100	100	44	75	50	87	6	6,6	1	6,5	2,00	23
	35	720	1300	1950	110	48	80	55	96	6	6,6	1	6,5	2,60	60
	40	1030	1200	1700	125	56	90	60	108	6	9	1,5	7,6	3,90	72
	45	1125	1050	1500	130	56	95	65	112	8	9	1,5	7,6	4,00	140
	50	2150	950	1300	150	63	110	78	132	8	9	1,5	7,6	6,00	180
	55	2675	850	1200	160	67	115	82	138	8	11	2	7,6	7,20	190
	60	3500	800	1100	170	78	125	90	150	10	11	2	7,6	9,20	240
	70	5813	650	900	190	95	140	100	165	10	11	2,5	7,6	11,8	320

FIN Huomautuksia

- 1) $T_{maks.} = 2 \times T_{KN}$
Katso valinta sivuilta 12...19
- 2) Sisäkehä pyörii vapaapyörintää
- 3) Ulkokehä pyörii vapaapyörintää
Kiilaura DIN 6885.1 mukaan
Katso asennus- ja huolto-ohjeita sivuilta 20...23

GB Notes

- 1) $T_{max} = 2 \times T_{KN}$
Refer to Selection page 12 to 19
- 2) Inner race overruns
- 3) Outer race overruns
Keyway to DIN 6885.1
Refer to mounting and maintenance instructions page 20 to 23

D Bemerkungen

- 1) $T_{max} = 2 \times T_{KN}$
Siehe Auswahl Seite 12 bis 19
- 2) Innenring überholt
- 3) Außenring überholt
Paßfedernut nach DIN 6885.1
Siehe Montage- und Wartungshinweise Seite 20 bis 23

Asennusesimerkki

Mounting example

Einbaubeispiel

