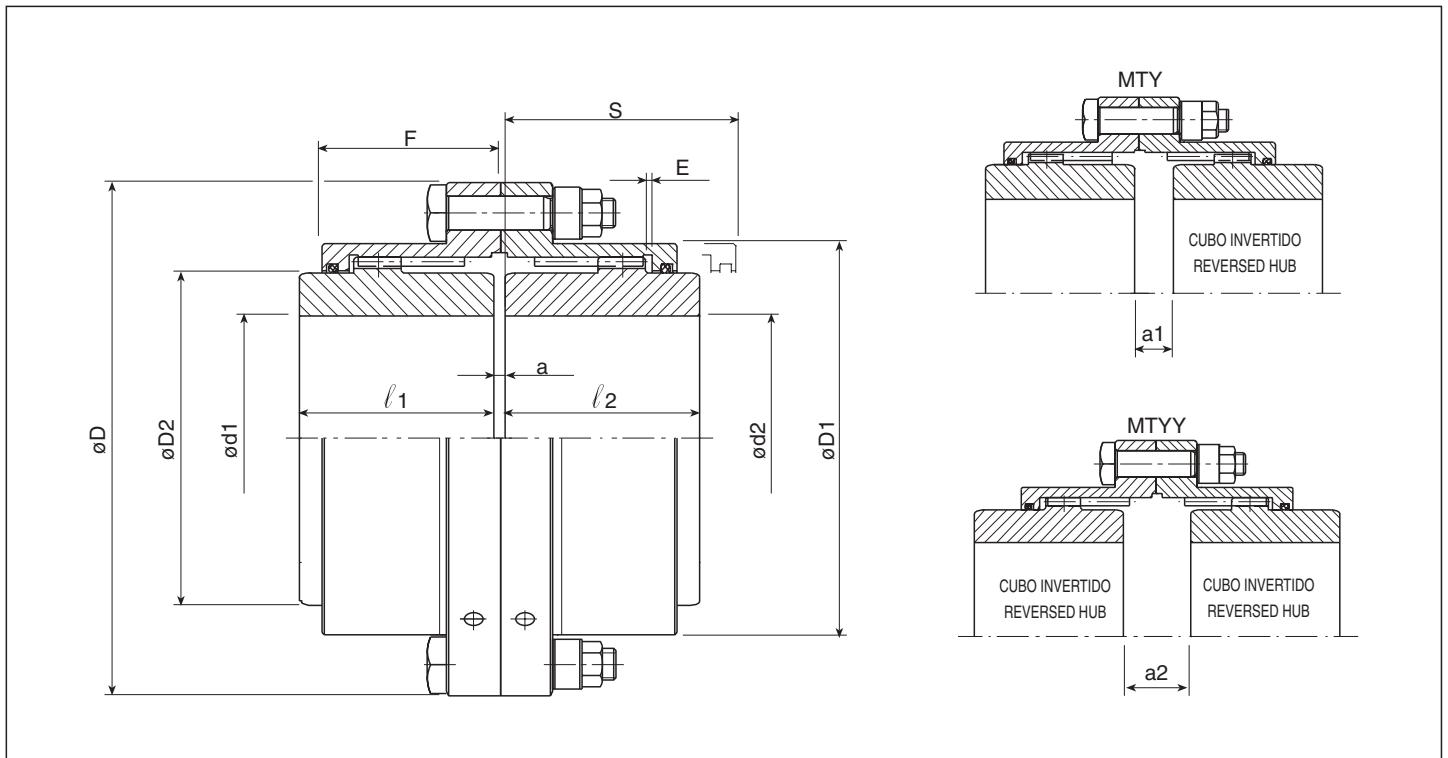


Acoplamiento/Coupling

MT Diseño básico/Basic design



Ejemplo de denominación
Denomination example

MT-132
MT-Y-132
MT-YY-132

Diseño básico
Un cubo invertido
Dos cubos invertidos

Basic design
One reversed hub
Two reserved hubs

TAMAÑO SIZE	TN NOMINAL	TP MÁXIMO TP MÁX	VELOCIDAD MÁXIMA n MAX (1)	DIMENSIONES GENERALES GENERAL DIMENSIONS											PESO Max. (4) WEIGHT Max. (4)	PESO Min. (5) WEIGHT Min. (5)	MOMENTO DE INERCIA (4) MOMENT OF INERTIA (4)	CANTIDAD DE GRASA GREASE QTY.	RIGIDEZ TORSIONAL (4) TORSIONAL STIFFNESS (4)
				D	D1	D2	d1-d2 (Min-Max) (2)	l1-l2	a	a1	a2	E	F	S(3)					
52	1.780	3.600	8.600	111	82,5	69	14-52	43	3	5	7	1,5	39	57	4	3	0,005	0,03	2,51
62	2.790	5.520	7.000	141	104,5	85	17-62	50	3	8	13	1,5	46	64	8	6	0,016	0,06	5,79
78	5.600	11.100	5.800	171	127,5	107	20-78	62	3	14	25	1,5	61	76	14	10	0,040	0,09	8,76
98	8.500	17.400	4.700	210	156	133	26-98	76	5	12	19	2,5	69,5	92	26	18	0,11	0,12	16,46
112	14.000	28.200	4.200	234	181,5	152	30-112	90	5	24	43	2,5	84,5	108	39	26	0,20	0,3	21,86
132	23.000	45.600	3.600	274	210,5	178	35-132	105	6	27	48	3	96	125	58	42	0,45	0,4	34,87
156	35.100	69.600	3.200	312	248,5	209	70-156	120	6	32	58	3	109	140	91	61	0,88	0,6	60,06
174	44.400	88.000	2.900	337	274	234	85-174	135	8	37	66	4	123	162	115	77	1,33	0,8	69,56
190	68.500	139.600	2.600	380	308,5	254	95-190	150	8	50	92	4	142,5	180	165	115	2,48	1,4	113
210	84.600	167.600	2.400	405	334	279	110-210	175	8	52	96	4	154,5	205	211	142	3,59	2,5	119
233	151.000	304.000	2.200	444	365,5	305	120-233	190	8	58	108	4	166,5	218	260	167	5,00	3	140
275	205.500	407.000	2.000	506	424	355	130-275	220	10	72	134	5	193,5	252	411	252	10,39	4,5	216

(1) Consultarse a JAURE para acoplamientos operando a velocidades superiores

(2) Agujero máximo para acoplamientos con chaveta según DIN-6885/1. Para otro tipo de chavetas o uniones consulte a JAURE

(3) Espacio necesario para alinear los cubos y para sustituir las juntas.

(4) El peso, el momento de inercia y la rigidez torsional están calculados con dimensiones de agujero mínimo.

(5) El peso está calculado con agujero máximo

(1) Consult JAURE for couplings operating at higher speeds.

(2) Max. allowable bore for couplings with DIN 6885/1 keys. For other types of keys or connections please consult JAURE.

(3) Clearance to align coupling hubs and replacement of sealing rings.

(4) Weight, moment of inertia and torsional stiffness are given for minimum bore.

(5) Weight is given for maximum bore.